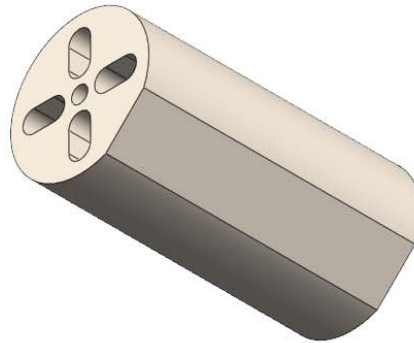
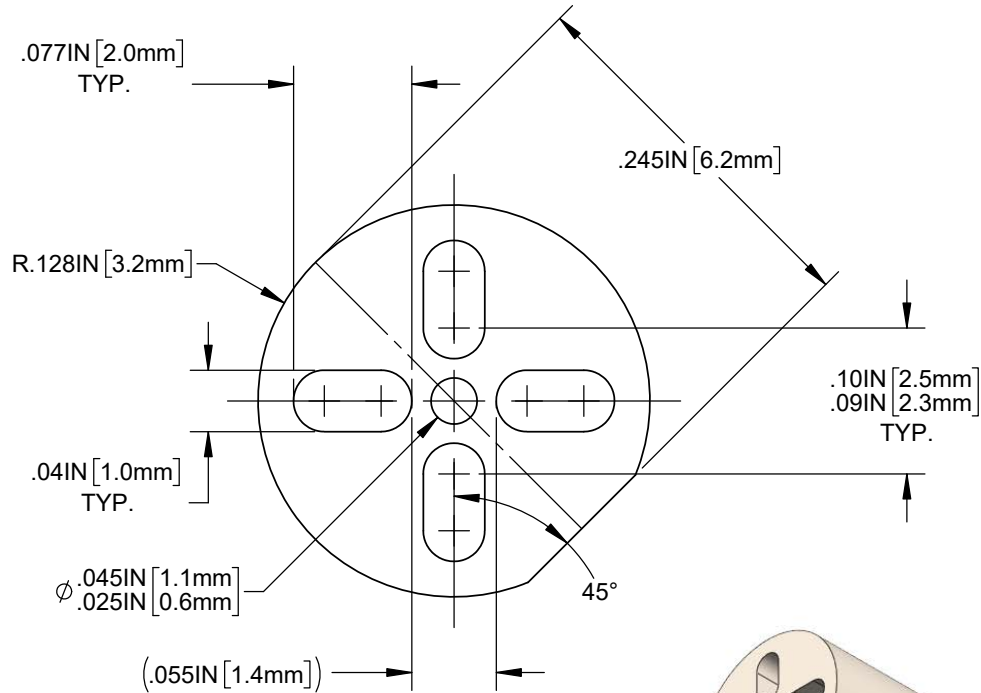
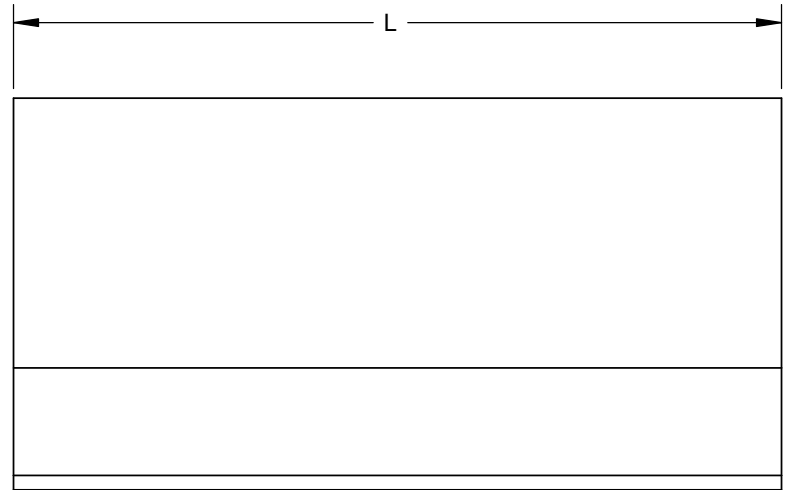


NOTES:

1. MATERIAL: PVC ALLOY, 94V-0, NATURAL
2. TOLERANCE "L" DIMENSIONS:  
.030 ~ .500 inch +/- .005 (1.0 ~ 12.7mm +/- 0.1mm)



REVISIONS			
REV.	DESCRIPTION	DATE	APPROVED
A	ENGINEERING RELEASE	1/03/2022	ATV
B	Removed Longer Lengths	6/29/2022	ATV
C	ECO-1142, RELAX DIM TOLERANCES	7/19/2022	ATV
D	ECO-XXXX, RE-DESIGN FOR MFG CONV.	9/14/2022	ATV
E	E REVISED SLOT AND CENTER HOLE DIM	9/20/2022	ATV
F	REVISED COLOR TO NATURAL	9/23/2022	RP
F1	CHG DWG TITLE; CORR. DATE	12/1/2022	A.V.



**CUSTOMER USE DRAWING**

STANDARD TOLERANCE (UNLESS OTHERWISE SPECIFIED)		 4 THOMAS, IRVINE, CA. 92618 TEL: (949) 951-8808 FAX: (949) 951-3974	
DECIMALS	ANGULAR		
.X ± .1	X° ± 1°	TITLE: EXTRUDED LED MOUNT SELF-RETAINING WITH POLARITY IDENTIFIER	
.XX ± .01			
.XXX ± .005		DRAWING NO: ELM 3-XXXX REVISION: F	
DESIGNED: A. VALDEZ	DATE: 04/07/2022	SHEET SIZE <b>A</b>	CAGE CODE: 32559
REVISD: M. PAGDONSOLAN	DATE: 12/1/2022		
CHECKED: A. VALDEZ	DATE: 12/1/2022	SCALE: 8:1	SHEET # 1 OF 1
CAD GENERATED DOCUMENT, DO NOT MEASURE DRAWING			

# Mouser Electronics

Authorized Distributor

Click to View Pricing, Inventory, Delivery & Lifecycle Information:

## BIVAR:

[ELM 3-11MMP](#) [ELM 3-260P](#) [ELM 3-4MMP](#) [ELM 3-7MMP](#) [ELM 3-090P](#) [ELM 3-160P](#) [ELM 3-235P](#) [ELM 3-305P](#)  
[ELM 3-390P](#) [ELM 3-460P](#) [ELM 3-030P](#) [ELM 3-065P](#) [ELM 3-255P](#) [ELM 3-320P](#) [ELM 3-495P](#) [ELM 3-9MMP](#) [ELM 3-125P](#) [ELM 3-187P](#) [ELM 3-190P](#) [ELM 3-270P](#) [ELM 3-275P](#) [ELM 3-340P](#) [ELM 3-355P](#) [ELM 3-425P](#) [ELM 3-5MMP](#)  
[ELM 3-6MMP](#) [ELM 3-045P](#) [ELM 3-420P](#) [ELM 3-055P](#) [ELM 3-130P](#) [ELM 3-165P](#) [ELM 3-245P](#) [ELM 3-2MMP](#) [ELM 3-365P](#) [ELM 3-485P](#) [ELM 3-225P](#) [ELM 3-380P](#) [ELM 3-3MMP](#) [ELM 3-470P](#) [ELM 3-070P](#) [ELM 3-170P](#) [ELM 3-180P](#)  
[ELM 3-205P](#) [ELM 3-360P](#) [ELM 3-8MMP](#) [ELM 3-330P](#) [ELM 3-450P](#) [ELM 3-040P](#) [ELM 3-120P](#) [ELM 3-1MMP](#) [ELM 3-265P](#) [ELM 3-345P](#) [ELM 3-350P](#) [ELM 3-430P](#) [ELM 3-435P](#) [ELM 3-500P](#) [ELM 3-050P](#) [ELM 3-115P](#) [ELM 3-060P](#)  
[ELM 3-215P](#) [ELM 3-335P](#) [ELM 3-370P](#) [ELM 3-480P](#) [ELM 3-490P](#) [ELM 3-080P](#) [ELM 3-150P](#) [ELM 3-315P](#) [ELM 3-105P](#) [ELM 3-135P](#) [ELM 3-240P](#) [ELM 3-250P](#) [ELM 3-325P](#) [ELM 3-145P](#) [ELM 3-230P](#) [ELM 3-385P](#) [ELM 3-395P](#)  
[ELM 3-475P](#) [ELM 3-085P](#) [ELM 3-220P](#) [ELM 3-310P](#) [ELM 3-465P](#) [ELM 3-035P](#) [ELM 3-195P](#) [ELM 3-10MMP](#) [ELM 3-185P](#) [ELM 3-210P](#) [ELM 3-280P](#) [ELM 3-415P](#) [ELM 3-110P](#) [ELM 3-410P](#) [ELM 3-445P](#) [ELM 3-455P](#) [ELM 3-12MMP](#) [ELM 3-285P](#) [ELM 3-295P](#) [ELM 3-400P](#) [ELM 3-140P](#) [ELM 3-290P](#) [ELM 3-440P](#) [ELM 3-075P](#)